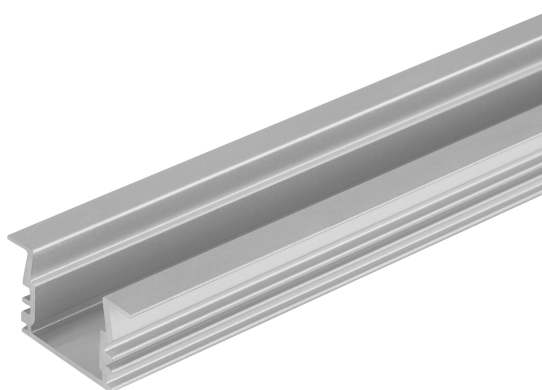


PRODUKTDATENBLATT

LS AY -PM01/UW/21,5X12/10/1

Medium Profiles for LED Strips | Medium Profile für LED-Bänder



Anwendungsgebiete

- Allgemeine Innenbeleuchtung

Produktvorteile

- Robustes Aluminiumprofil
- Schnelle und einfache Montage

TECHNISCHE DATEN

Maße & Gewicht

Länge	1000 mm
Breite	21.5 mm
Höhe	12 mm
Produktgewicht	120,00 g

Farben & Materialien

Produktfarbe	Grau
--------------	------

Temperaturen & Betriebsbedingungen

Umgebungstemperaturbereich	-15...+45 °C
Betriebstemperaturbereich	-15...+45 °C





Zusätzliche Produktdaten


Anmerkung zum Produkt	Kann mit SUPERIOR UNPROTECTED Strips verwendet werden / Kann nicht mit SUPERIOR PROTECTED Strips verwendet werden / Kann mit PERFORMANCE UNPROTECTED Strips verwendet werden / Kann nicht mit PERFORMANCE PROTECTED Strips verwendet werden / Kann mit VALUE UNPROTECTED Strips verwendet werden / Kann nicht mit VALUE PROTECTED Strips verwendet werden
-----------------------	---

LOGISTISCHE DATEN

Lagertemperaturbereich	-35...+85 °C
------------------------	--------------

Optionales Zubehör

Produktbild	Produktname	EAN
	LS AY -PC/P02/D/1	4058075305762
	LS AY -PM01/MB	4058075276888
	LS AY -PM01/EC/H	4058075277786
	LS AY -PM01/EC	4058075277755

Produktbild	Produktname	EAN
	LS AY -PC/P02/C/1	4058075402225

DOWNLOADS

VERPACKUNGSGINFORMATIONEN

EAN	Verpackungseinheit (Stück pro Einheit)	Abmessungen (Länge x Breite x Höhe)	Bruttogewicht	Volumen
4058075278318	BAG 1	1,200 mm x 50 mm x 5 mm	121.00 g	0.30 dm ³
4058075278325	Bündel 10	500 mm x 55 mm x 50 mm	1210.00 g	1.38 dm ³
4058075278332	Versandschachtel 50	1,030 mm x 140 mm x 160 mm	6551.00 g	23.07 dm ³

Die genannten Produktnummern beschreiben die kleinste bestellbare Mengeneinheit. Eine Versandeinheit kann mehrere Einzelprodukte beinhalten. Als Bestellmenge verwenden Sie bitte das Ein- oder Mehrfache einer Versandeinheit.

Haftungsausschluss

Änderungen und Irrtümer vorbehalten. Vergewissern Sie sich, dass Sie immer den neuesten Stand verwenden.